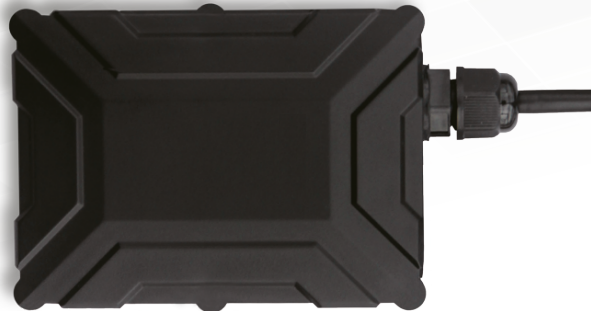




# BOATWATCH

## GPS-ТРЕКЕР 4G QT LTE 750 BOATWATCH



### Мережа 4G/3G/2G

Повнодіапазонний зв'язок Cat 1 LTE/WCDMA та GSM зв'язок.



### Водонепроникність IP67

Спеціальна конструкція забезпечує міцний корпус, який протистоїть стихії.



### Гнучка конфігурація для:



моторних човнів парусників крейсерів яхт



### Додаткові аксесуари:



температура паливо канбус блютуз

## Специфікація пристрою

### • Розмір

80.5mm x 60mm x 23.5mm

### • Довжина кабелю живлення вводу/виводу

50cm

### • Електроживлення

DC 11~90V/1.5A

### • Енергоспоживання

Струм у режимі очікування: 65 mA

### • Робоча температура

-35°C - 80°C

### • Робоча вологість

5% - 95%

### • LED-індикатор

Зелений індикатор сигналу 2G/3G/4G

Синій індикатор сигналу GPS

### • Кнопка/перемикач

1 кнопка оновлення (використовується для ручного оновлення прошивки), 1 кнопка живлення

### • Вага

100g

### • Пам'ять

8MB буферу

### • Чутливість GPS

-165dB

### • Точність позиціонування

2.5m

### • Сенсор

3-осьовий акселерометр (використовується для пробудження пристрою за допомогою вібрації та виявлення попереджень про буксирування, різке прискорення та різке гальмування)

### • Діапазон частот

LTE FDD: B1/B2/B3/B4/B5/B7/B8/ B12/B13/B18/B19/B20/B25/B26/B28,

LTE TDD: B38/B39/B40/B41,

WCDMA: B1/B2/B4/B5/B6/B8/B19,

GSM/GPRS: B2/B3/B5/B8

# Схема підключення та пояснення

**Червоний** - цей пристрій має бути підключений до постійного живлення, це означає, що він не втрачає потужність. Переконайтеся, що джерело живлення постійне.

**Чорний** - має бути підключений до точки заземлення, для створення ланцюга живлення.

**Сірий** - це негативний вхід, який можна використовувати для інтеграції тривоги.

**Білий** - Він повинен бути підключений до постійного запалювання, це означає, що він не втрачає живлення під час прокручування колінчастого валу або після того, як двигун запрацює.

**Синій** - аналоговий вхід з роздільною здатністю 12 bit і допустимою напругою 0-30V. Порт можна налаштувати на вхід 3 (позитивний/негативний).

**Жовтий** - призначений для дистанційного вимкнення/заглушення і є ОПЦІОНАЛЬНИМ обладнанням. Це постійний негативний тригер і потребує підключення реле.

**Зелений** - iButton або інший дротовий протокол. Порт можна налаштувати на негативний вхід 4 або вихід 2 з відкритим колектором.

**Рожевий** - 5V вихід.

**Чорний** - заземлення датчика температури.

**Фіолетовий** - пристрій надсилає дані через RS 232-Tx

**Коричневий** - пристрій отримує дані через RS 232-Rx

